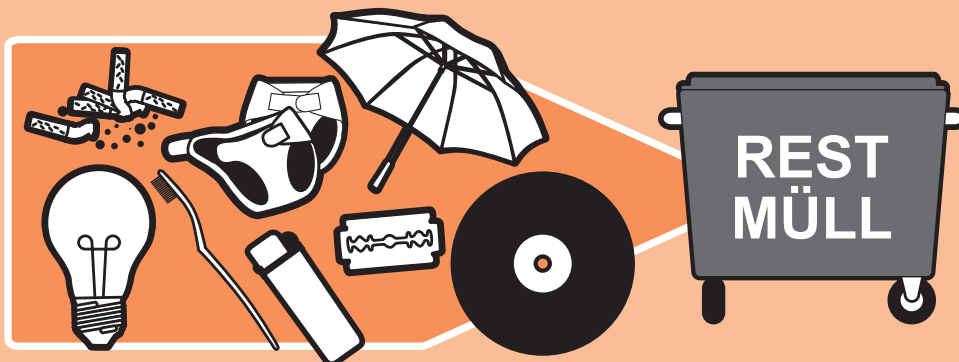


# Das gehört in den Restmüll

## – Graue Tonne

- |                    |                     |                         |                           |
|--------------------|---------------------|-------------------------|---------------------------|
| • Abdeckfolien     | • Hygieneartikel    | • Musikkassetten        | • Tampons                 |
| • Asche (kalt)     | • Käämme            | • Pergamentpapier       | • Tapeten                 |
| • Bürsten          | • Kaugummi          | • Pflaster              | • Taschentücher           |
| • Damenbinden      | • Kehricht          | • Pinsel                | • Thermoskannen           |
| • Einmalhandschuhe | • Kerzenreste       | • Putzlappen            | • verschmutztes<br>Papier |
| • Feinstrumpfhosen | • Klebeband         | • Rasierklingen         | • Videokassetten          |
| • Feuerzeuge       | • Kleintierstreu    | • Regenschirme          | • Vogelsand               |
| • Filzstifte       | • Knochen           | • Schallplatten         | • Watte (-stäbchen)       |
| • Fotos            | • Kugelschreiber    | • Speisereste (gekocht) | • Windeln                 |
| • Glühbirnen       | • Leder             | • Spielzeug             | • Zahnbürsten             |
| • Gummi            | • Lumpen/Stoffreste | • Staubsaugerbeutel     | • Zigarettenkippen        |



### Das gehört **NICHT** in die Restmülltonne:

- |                                |             |
|--------------------------------|-------------|
| • schadstoffhaltige<br>Abfälle | • Bauschutt |
|--------------------------------|-------------|



Nehmen Sie mit uns Kontakt auf:

Telefon	02 21 / 9 22 22 24
Fax	02 21 / 9 22 22 25
E-Mail	kundenberatung@awbkoeln.de
Internet	www.awbkoeln.de

